

Koel- en vrieskasten DOORRIJ KOELKAST 1+1 GL DEUR 750 L. +2°

ITEM # _____

MODEL # _____

NAAM # _____

SIS # _____

AIA # _____



726654 (RI075R2FGT)

DOORRIJ KOELKAST 1+1 GL
DEUR 750 L. +2°

Belangrijkste Gegevens

- Uitstekende ruimte optimalisatie dankzij de compacte afmetingen (0,56 m footprint²).
- Een rechtsdraaiende dichte deur en een glasdeur met slot.
- Instelbaar van +2°C tot +10°C voor de juiste temperatuur voor diverse levensmiddelen.
- Geschikt voor een omgevingstemperatuur tot 32°C.
- Eenvoudig bedieningspaneel: aan & uit schakelaar, een hoge & lage luchtvochtigheid schakelaars digitale temperatuur display.
- Automatisch ontdooiing en automatische verdamping van het smeltwater.
- Geventileerde koeling voor optimale verdeling van de temperatuur.
- Eenvoudige koelunit gemakkelijk bereikbaar vanaf de achterkant van het apparaat.
- Universele schok-beschermers aan alle kanten.
- Geschikt voor alle soorten van 18 planken GN 1/1 trolleys, ontworpen om de 18 schappen GN 2/1 trolley verkrijgbaar als optionele accessoire past.
- Afsluiting onderste deur verstelbaar.
- Opklapbaar bedieningspaneel voor goede bereikbaarheid van de belangrijkste componenten.
- Connectiviteitsklaar: real time data toegang tot gelinkte apparaten vanop afstand (optioneel accessoire nodig).

Constructie

- Ingebouwde compressor werkomstandigheden.
- Interieur cel en extern panel zijn gemaakt van AISI 304 RVS.
- Koelmiddel R134A.
- Ontwikkeld en geproduceerd door een ISO 9001 en ISO 14001 gecertificeerd bedrijf.

Duurzaamheid

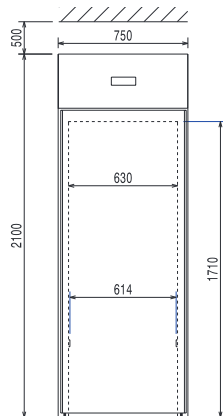


- Kabinet uitgerust met maximaal 60 mm dikte van Cyclopentaan isolatie voor de beste isolerende werking. CFK-en HCFK-vrije isolatie.

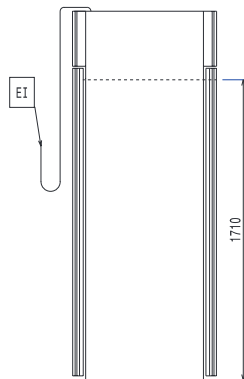
Optionele Accessoires

Gekeurd: _____

Front aanzicht

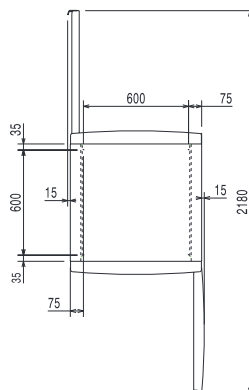


Zij aanzicht



EI = Elektrische aansluiting

Boven aanzicht


Elektrisch
Voltage:

726654 (R1075R2FGT) 230 V/1 ph/50 Hz

Algemene Gegevens:

Deur scharnieren:	Rechts
Afmetingen, extern, breedte:	750 mm
Afmetingen, extern, hoogte:	2100 mm
Aantal en type deur:	2 Volle deur; Glasdeur
Externe zijpanelen:	Roestvrijstaal AISI 304
Externe bovenbladen:	Roestvrijstaal AISI 304
Extern deurmateriaal:	Glasdeur
Interne zijpanelen:	Roestvrijstaal AISI 304

Overige koeling gegevens:

Compressor vermogen	3/8 hp
Temperatuur, minimaal:	2 °C
Temperatuur, maximaal:	10 °C

[NOT TRANSLATED]

Koelmiddel:	R134a
Koelvermogen:	645 W
Koelmiddel gewicht:	260 g